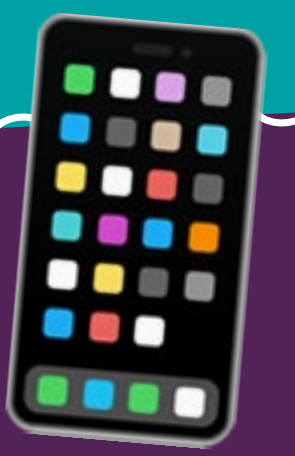


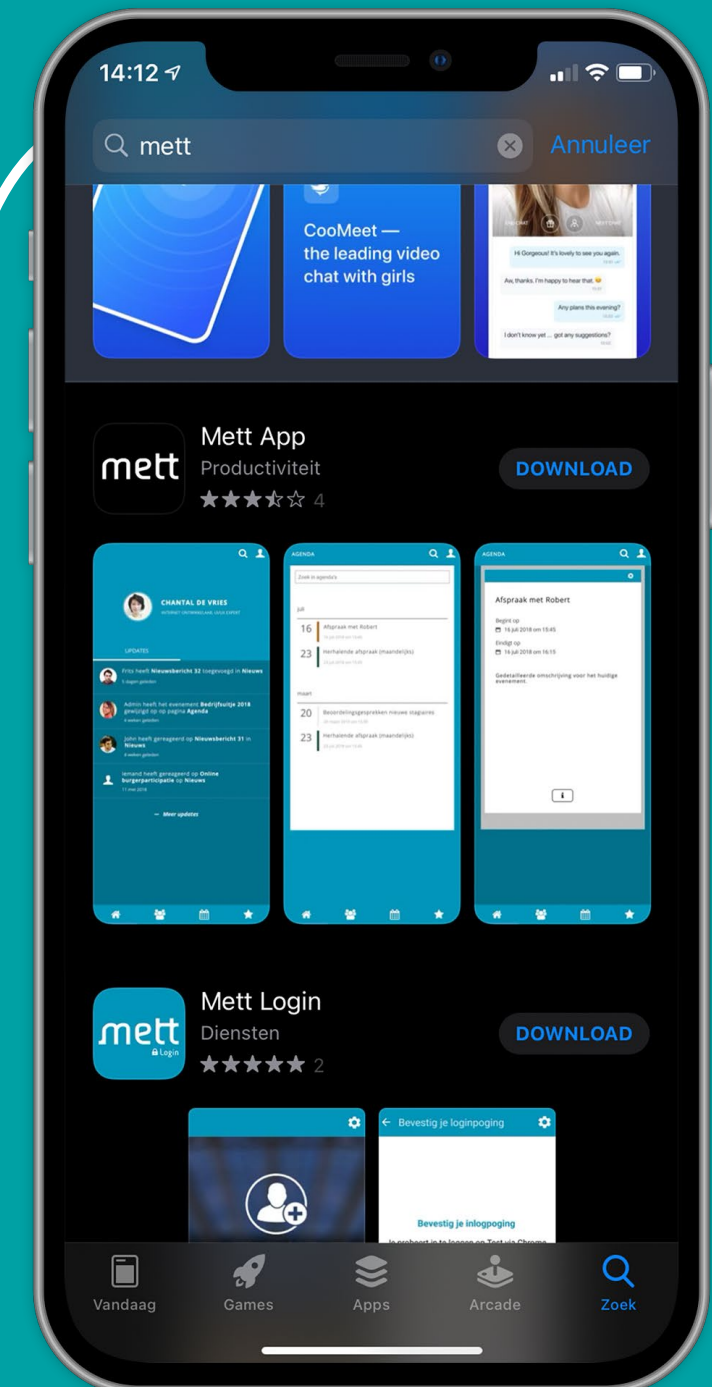


Zó installeer je de It takes a village... app



1

Installeren gaat eenvoudig via Google Play of de App Store. Als je de app zelf zoekt in de App Store, kies dan de gewone **Mett-app** met het zwarte Mett-logo (niet de Mett-login app).



2

Nadat je de app geïnstalleerd hebt, zie je het inlogscherm zoals hiernaast afgebeeld. Vul hier bij 'Internetadres' de volgende url in: **hoekschevaard.alsvillage.nl** en bij het e-mailadres en wachtwoord jouw eigen inloggegevens van het platform.



3

Vervolgens kom je in het **startscherm**. Hier zie je de laatste geplaatste berichten:



4

Je kunt via de vier iconen snel de **Updates**, **Wie is wie**, de **Agenda** en jouw **Favorieten** bekijken. Via  in het startscherm kom je terecht op het totale platform.

